

Lynx 160

KOBELCO

Rough Terrain Crane LYNX160



第3次排ガス規制法適合

こだわりの作業性能。信頼の安全性。

こだわりの 作業性能

・ブーム長さ
6.5 m ~ 27.5 m

・ジブ長さ
3.8 m
・ジブチルト角度
5° / 25° / 45°

・ジブフック
最大地上揚程
32.0 m

・主フック
最大地上揚程
28.2 m

・ブーム最大定格総荷重
16 t × 3.0 m
・ジブ最大定格総荷重
2.0 t × 10.8 m
・ブーム最大作業半径時
定格総荷重
0.45 t × 24.0 m
・ジブ最大作業半径時
定格総荷重
0.25 t × 27.2 m

・ブーム起伏角度
-9° ~ 82.5°

高速巻下げ機能搭載

フリーフォールレスのウインチには、高速巻下げ機能を装備。スイッチ切替により、高揚程からの巻下作業を安全に効率よく行うことができます。

巻下最高ロープ速度（参考）

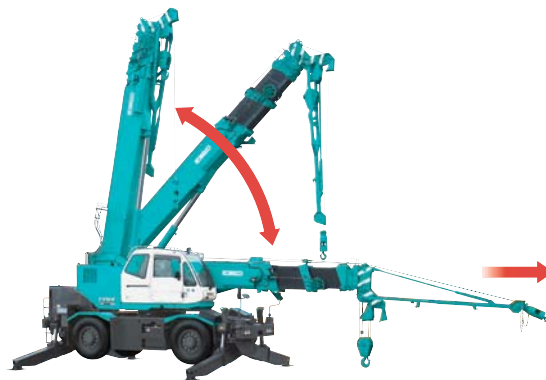
主巻 **150** m/min(5層)

補巻 **130** m/min(3層)



省スペースで張出可能な 下抱きジブ

シンプルな構造の下抱き・下張出し式ジブを採用。スペースに余裕のない現場でも、2.2mの車幅内で張出し・格納が可能です。



信 頼 の 安全性能

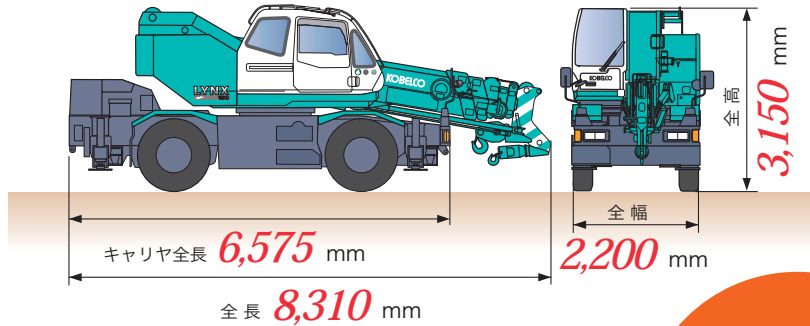
作業の安全性と実用性を重視した機能設定。様々な現場で安全かつ効率よく作業を行う事が可能です。

- ・作動範囲制限装置
- ・旋回自動停止装置
- ・ドラムインジケータ
- ・起伏緩停止機能
- ・アウトリガ張出幅自動検出装置





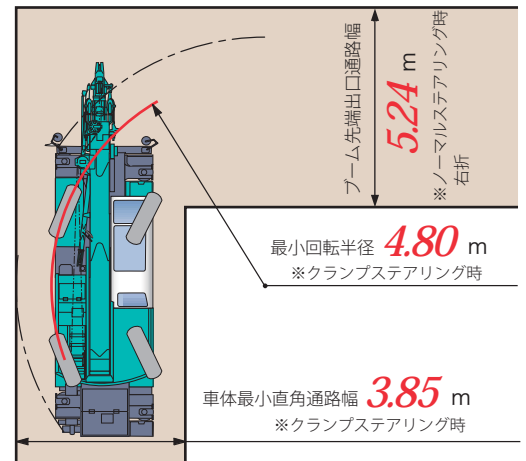
スラントブームで コンパクトなボディサイズ



優れた 走行性能

余裕の右左折を実現

直角通路幅はノーマル走行時で5.24m。
クランプステアリングを選択すれば走行姿勢で4.36m（右折時）。
*公道ではノーマルモードで走行しなければなりません。



国土交通省第3次排ガス規制法 対応のエンジン搭載

最大出力

160 kW/2,500min⁻¹

最大トルク

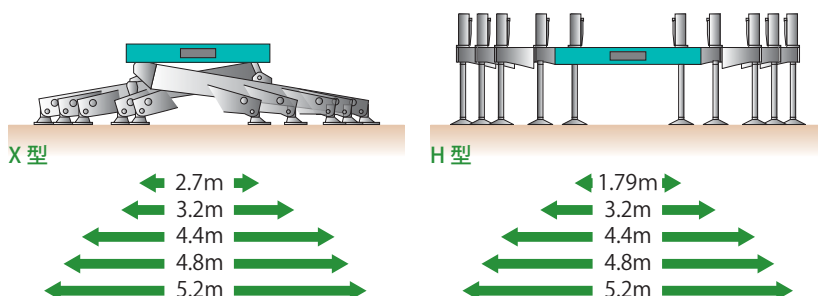
843 N・m/1,500min⁻¹



・国土交通省低騒音型建設機械指定

狭所対応アウトリガ

作業現場の形状に合わせて、アウトリガはH型、X型ともに5段階に張出し可能。



アクセル操作性を向上する 電子ガバナ制御

燃料噴射ポンプの作動をコンピュータで最適制御する電子ガバナ制御を採用。
エンジン回転数がアクセルペダルの動きになめらかに反応するので、クレーン作業時のアクセルコントロール性が向上します。



快適な 作業環境



過負荷防止装置ディスプレイ



起伏角度、ブーム長、作業半径、アウトリガ張出幅等の作業状況を1つの画面に液晶表示。安全な作業を見守ります。

左前方視界確認用補助カメラ

左前方に視界フォローができるカメラを設置。キャブ内のモニターにて確認でき、走行時の安全性が向上しました。



- ベストポジションが選べるアームレスト付きサスペンションシート
- 真夏も快適。大容量除湿機能付きエアコンを標準装備
- ウォッシュノズルをアームに取り付けたウェットアームワイパ
- 夜間作業にも水平設置が確認しやすい照明付き水準器
- 直射日光を遮る天井ブラインド、サイドバイザ
- AM/FM ラジオ、フロアマットも装備



アウトリガ敷板標準装備

アルミと樹脂製計8枚の敷板を標準装備。

前方と右後方にステップ設置

前方と右後方にステップを設置。
滑りにくいフラットフェンダーと共に、キャブへの安全な昇降を可能にします。



全てが次世代品質

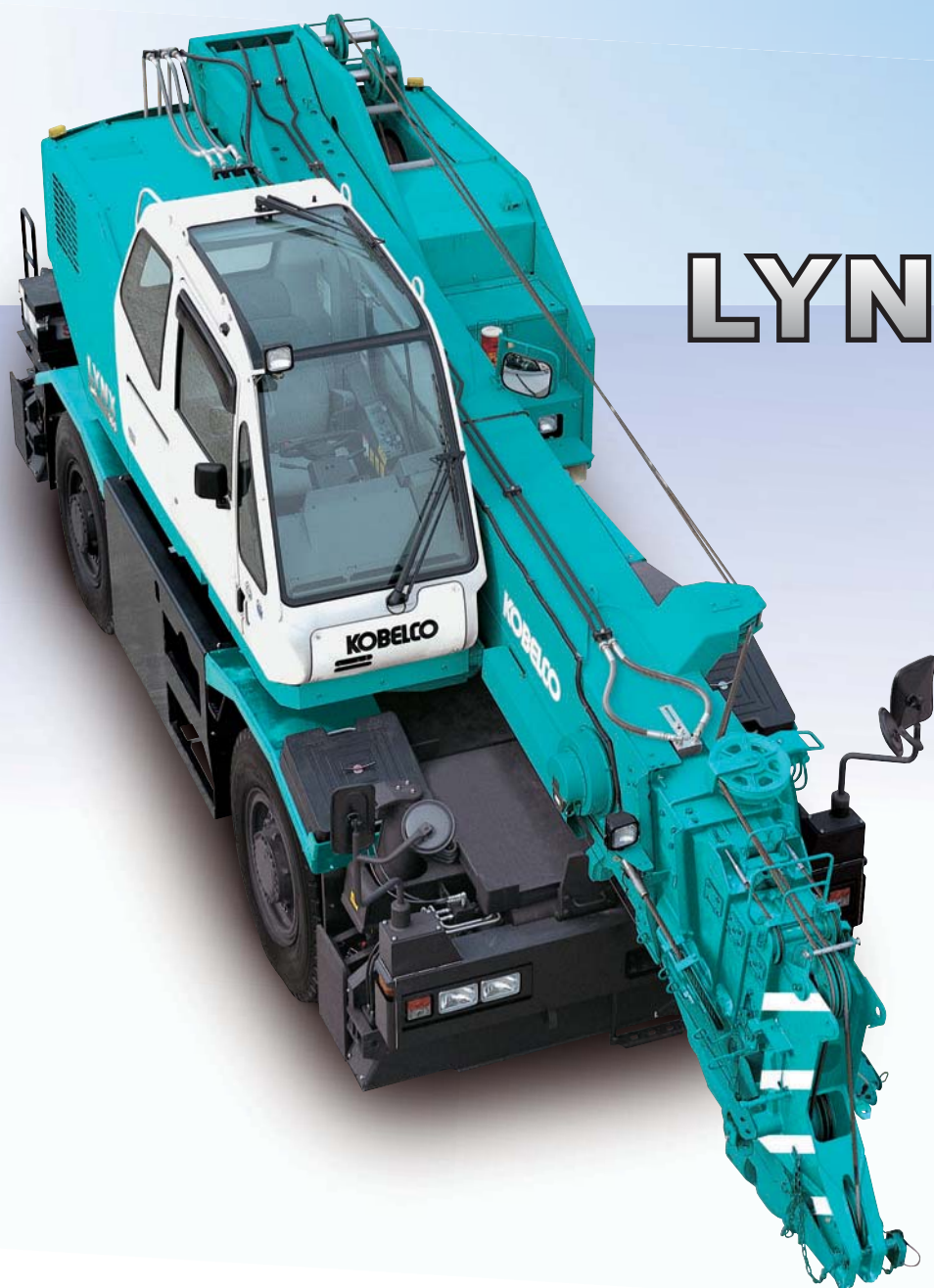
さまざまな現場に対応できるコンパクトボディと、ひとつ上の安全性と実用性・快適性を備えたリンクス 160。

国土交通省第3次排ガス規制法対応エンジンを搭載。

排気ガスや騒音などにも十分配慮し、今の時代に求められる環境性能を追求。

安全、性能、環境、すべてにおいて高機能を実現した、

まさに、次世代品質。



LYNX160

LYNX160

■主な仕様

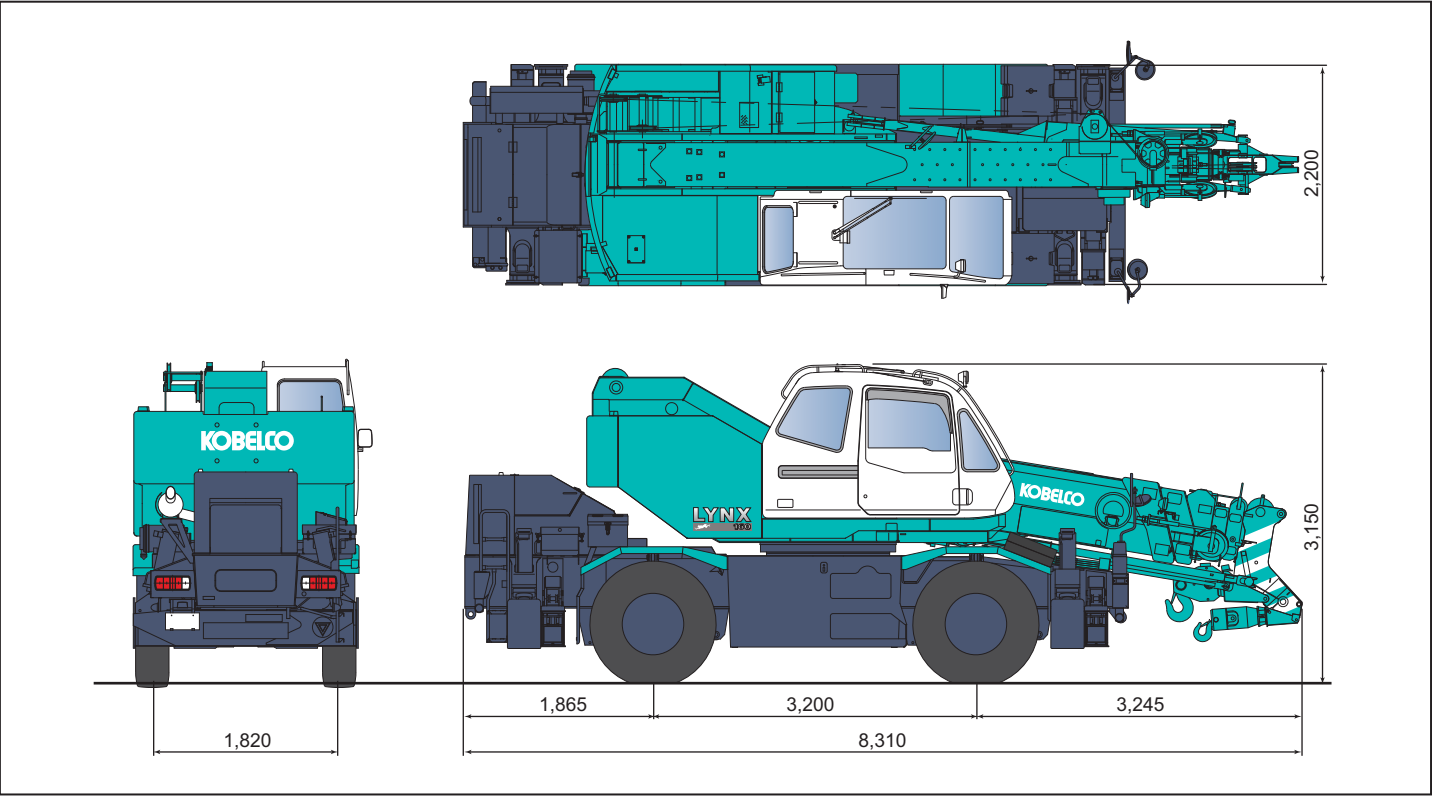
本体形式		RK160-6	
最大定格総荷重	主ブーム	kg x m	16,000 x 3.0
	ジブ	kg	2,000
	補助シーブ	kg	3,200
主ブーム長さ			6.5 ~ 27.5
ジブ長さ			3.8
フック最大地上揚程（主フック/ジブフック）		m	28.2 / 32.0
最大作業半径（ブーム/ジブ）		m	24.0 / 27.2
巻上ロープ速度（主巻/補巻）		m/min	110（5層目）/96（3層目）
巻下ロープ速度（主巻/補巻）		m/min	標準：110 / 96 高速：150 / 130
ブーム伸長速度		sec/m	83 / 21.0
ブーム上げ速度		sec/度	34 / -9 ~ 82.5
旋回速度		min ⁻¹ {rpm}	2.6
後端旋回半径		mm	2,390
アウトリガ張出幅	H型	m	5.2 / 4.8 / 4.4 / 3.2 / 1.79
	X型	m	5.2 / 4.8 / 4.4 / 3.2 / 2.7
ワイヤロープ	主巻	mm x m	14 x 155 難燃性
	補巻	mm x m	14 x 70 難燃性
最高走行速度		km / h	49
最小回転半径（2輪ステアリング/4輪ステアリング）		m	8.5 / 4.8
エンジン	名称		カミンズ QSB6.7 - 3C
	定格出力	kW / min ⁻¹ {PS/rpm}	160 / 2,500{218/2,500}
	最大トルク	N・m / min ⁻¹ {kg・m/rpm}	843 / 1,500{86/1,500}
車両総重量		kg	19,915

※単位は国際単位系の SI 単位で、{} 内は従来表示です。

■運転および作業に必要な資格

- 公道を走行するためには、道路運送車両の保安基準緩和の認定が必要です。
- 道路の走行には、大型特殊自動車運転免許証が必要です。
またクレーン作業には、移動式クレーン運転士免許証が必要です。

■外形寸法図（単位:mm）



■お問い合わせは……

コベルコクレーン株式会社
www.kobelco-cranes.com

東京本社 / 〒141-8626 東京都品川区東五反田2-17-1 ☎03-5789-2130
北海道 ☎011-788-2386 ・ 宮 城 ☎0223-24-1482 ・ 東 京 ☎03-5789-2125
市 川 ☎047-328-4311 ・ 北 陸 ☎076-682-6300 ・ 東 海 ☎052-603-1205
近 畿 ☎06-6414-2103 ・ 中 国 ☎082-810-3880 ・ 九 州 ☎092-503-3329

KOBELCO

RK-160-6

【主要諸元】

●クレーン性能		
最大定格総荷重	6.5mブーム	16,000kg×3.0m (6本掛)
	10.7mブーム	12,000kg×4.0m (6本掛)
	14.9mブーム	9,000kg×4.5m (4本掛)
	19.1mブーム	7,000kg×5.5m (4本掛)
	23.3mブーム	5,000kg×6.0m (4本掛)
	27.5mブーム	3,500kg×7.0m (4本掛)
	3.8mジブ	2,000kg×70° (1本掛)
	補助シーブ	3,200kg (1本掛)
ブーム長さ		6.5m～27.5m
ジブ長さ		3.8m
最大地上揚程		主フック：28.2m/ジブフック32.0m
最大作業半径		ブーム：24.0m/ジブ：27.2m
ロープ速度	巻上	主巻：110m/min(5層) 補巻：96m/min(3層)
	巻下 (参考)	主巻：標準110m/min(5層)/高速150m/min(5層) 補巻：標準96m/min(3層)/高速130m/min(3層)
ブーム伸長速度		83sec/21.0m
ブーム上げ速度		34sec/－9～82.5°
旋回速度		2.6min ⁻¹ {rpm}
後端旋回半径		2,390mm
●クレーン主要機構		
ブーム形式		箱型6段式(2・3段同時、4・5・6段同時伸縮) ワイヤロープ併用油圧伸縮式
ジブ形式		下抱き格納式1段ジブ 3段階可変傾斜式(5°/25°/45°)
ブーム起伏装置		複動油圧シリンダ直押し式(1本)、 圧力補償付流量調整弁付
巻上装置		油圧モータ駆動遊星歯車減速式、自動ブレーキ付 シングルウインチ2基、圧力補償付流量調整弁付
旋回装置		油圧モータ駆動遊星歯車減速式、 旋回フリー/ロック切換式、ネガブレーキ付
アウトリガ	形式	全油圧式H型またはX型
	張出幅	H型：5.2m/4.8m/4.4m/3.2m/1.79m X型：5.2m/4.8m/4.4m/3.2m/2.7m
●ワイヤロープ		
主巻用		1WRC6×Ws(31) 難燃性 φ14mm×155m
補巻用		1WRC6×Ws(31) 難燃性 φ14mm×70m
●油圧装置		
油圧ポンプ形式		2連可変ピストン+2連ギヤ
作動油タンク容量		295L
●安全装置		
過負荷防止装置(自動停止)、過巻防止装置(自動停止)、旋回領域制限機能、旋回自動停止装置、作業領域制限装置、ブーム起伏緩停止機能、アウトリガ張出幅自動検出装置、水準器、玉掛けワイヤ外れ止め、油圧安全弁、ブーム伸縮保安装置、ブーム起伏保安装置、アウトリガ保安装置、作動油温度表示灯、ワンウェイコール、過負荷外部表示灯(丸型)		

●キャリヤ性能	
最高走行速度	4.9km/h
登坂能力	$\tan \theta$ 0.6 (31.0°)
最小回転半径	2輪ステアリング 8.5m 4輪ステアリング 4.8m
エンジン	名称 カミンスQSB6.7-3C
	形式 水冷4サイクル6気筒、インタークーラターボ付 直接噴射式ディーゼル
	総排気量 6.690L
	最大出力 160kW/2,500min ⁻¹ {218PS/2,500rpm} 最大トルク 843N・m/1,500min ⁻¹ {86.0kgf・m/1,500rpm}
●キャリヤ主要機構	
走行駆動方式	2輪駆動(4×2)・4輪駆動(4×4)切換式
トルクコンバータ形式	3要素1段、自動ロックアップ付
変速機形式	マニュアル及びオートマチック変速式 パワースhift式(湿式多板クラッチ) 前進4段・後進1段(High/Low切換付)
減速機形式	車軸2段減速式
車軸方式	前軸：全浮動式/後軸：全浮動式
懸架方式	前輪：縦置板バネ式/後輪：縦置板バネ式
ステアリング	形式 全油圧式パワーステアリング
	モード ノーマル(前2輪)/クランプ(4輪)/クラブ(4輪)/リヤ(後2輪)
ブレーキ	主ブレーキ 空気油圧複合式4輪ディスクブレーキ
	補助ブレーキ 排気ブレーキ、作業用補助制動装置付 駐車ブレーキ 空気式推進軸制動内部拡張式
タイヤ	325/95 R24 161E ROAD
バッテリー	12V-120Ah×2(24V)
燃料タンク容量	250L
●走行時寸法	
全長	8,310mm
全幅	2,200mm
全高	3,150mm
ホイールベース	3,200mm
トレッド	前輪：1,820mm/後輪：1,820mm
フロントオーバーハング	3,245mm
リヤオーバーハング	1,865mm
●車両総重量	
総重量	19,915kg
軸重	前軸：9,925kg/後軸：9,990kg
●乗車定員	
1名	
●安全装置	
非常用ステアリング装置、リヤステロック装置、サスペンションロック装置 エンジンオーバーラン警報装置、オーバシフト防止装置、駐車ブレーキ警報装置	

単位は国際単位系のSI単位表示で{ }内は従来表示です。

■定格総荷重(単位：t)

●ブーム/アウトリガ使用時

アウトリガ張出幅 作業半径	ブーム長さ	アウトリガ最大張出(5.2m)/全周						アウトリガ中間張出(4.8m)/側方					
		6.5m	10.7m	14.9m	19.1m	23.3m	27.5m	6.5m	10.7m	14.9m	19.1m	23.3m	27.5m
2.5m	16.00	12.00	9.00	7.00				16.00	12.00	9.00	7.00		
3.0m	16.00	12.00	9.00	7.00				16.00	12.00	9.00	7.00		
3.5m	14.00	12.00	9.00	7.00	5.00	3.50		14.00	12.00	9.00	7.00	5.00	3.50
4.0m	12.50	12.00	9.00	7.00	5.00	3.50		12.50	12.00	9.00	7.00	5.00	3.50
4.5m	11.70/4.4m	11.10	9.00	7.00	5.00	3.50		11.70/4.4m	11.10	9.00	7.00	5.00	3.50
5.0m		10.25	8.90	7.00	5.00	3.50			10.25	8.90	7.00	5.00	3.50
5.5m		9.40	8.20	7.00	5.00	3.50			9.20	8.20	7.00	5.00	3.50
6.0m		8.80	7.60	6.60	5.00	3.50			7.90	7.60	6.60	5.00	3.50
7.0m		6.75	6.40	5.80	4.70	3.50			5.85	5.85	5.80	4.70	3.50
8.0m		5.30	5.00	5.20	4.15	3.40			4.55	4.50	4.85	4.15	3.40
9.0m		4.50/8.6m	4.00	4.30	3.70	3.10			3.90/8.6m	3.55	3.90	3.70	3.10
10.0m			3.25	3.50	3.30	2.80				2.80	3.15	3.30	2.80
11.0m			2.65	2.95	3.00	2.55				2.25	2.60	2.80	2.55
12.0m			2.15	2.45	2.65	2.35				1.80	2.15	2.35	2.35
13.0m			1.80/12.8m	2.05	2.25	2.15				1.50/12.8m	1.75	1.95	2.10
14.0m				1.75	1.95	2.00					1.45	1.65	1.75
15.0m				1.45	1.70	1.75					1.20	1.40	1.50
16.0m				1.25	1.45	1.50					1.00	1.20	1.30
17.0m				1.05	1.25	1.30					0.85	1.00	1.10
18.0m					1.05	1.10						0.85	0.95
19.0m					0.90	0.95						0.70	0.80
20.0m					0.75	0.80						0.55	0.65
22.0m					0.60/21.2m	0.60							0.45
24.0m						0.45							
最小ブーム角度		0°	0°	0°	0°	0°	0°	0°	0°	0°	0°	0°	24°

アウトリガ張出幅 作業半径	ブーム長さ	アウトリガ中間張出(4.4m)/側方						アウトリガ中間張出(3.2m)/側方					
		6.5m	10.7m	14.9m	19.1m	23.3m	27.5m	6.5m	10.7m	14.9m	19.1m	23.3m	27.5m
2.5m	16.00	12.00	9.00	7.00				16.00	12.00	9.00	7.00		
3.0m	16.00	12.00	9.00	7.00				14.00	12.00	9.00	7.00		
3.5m	14.00	12.00	9.00	7.00	5.00	3.50		10.50	10.40	9.00	7.00	5.00	3.50
4.0m	12.50	12.00	9.00	7.00	5.00	3.50		8.00	8.25	7.90	7.00	5.00	3.50
4.5m	11.70/4.4m	11.10	9.00	7.00	5.00	3.50		6.80/4.4m	6.60	6.50	7.00	5.00	3.50
5.0m		9.50	8.90	7.00	5.00	3.50		5.45	5.40	5.80	5.00	3.50	
5.5m		8.00	7.90	7.00	5.00	3.50		4.60	4.50	4.90	5.00	3.50	
6.0m		6.80	6.70	6.60	5.00	3.50		3.90	3.90	4.20	4.40	3.50	
7.0m		5.05	5.00	5.35	4.70	3.50		2.90	2.85	3.15	3.30	3.40	
8.0m		3.85	3.85	4.15	4.15	3.40		2.15	2.10	2.40	2.60	2.75	
9.0m		3.30/8.6m	3.00	3.30	3.55	3.10			1.80/8.6m	1.55	1.85	2.05	2.20
10.0m			2.35	2.65	2.90	2.80				1.10	1.45	1.65	1.80
11.0m			1.85	2.15	2.40	2.50				0.75	1.10	1.30	1.45
12.0m			1.45	1.75	2.00	2.10				0.50	0.80	1.00	1.15
13.0m			1.15/12.8m	1.45	1.65	1.80					0.55	0.80	0.90
14.0m				1.15	1.40	1.55					0.40	0.60	0.70
15.0m				0.95	1.15	1.30						0.40	0.55
16.0m				0.75	0.95	1.10							
17.0m				0.60	0.80	0.90							
18.0m					0.65	0.75							
19.0m					0.50	0.60							
20.0m						0.50							
最小ブーム角度		0°	0°	0°	0°	0°	32°	0°	0°	0°	35°	45°	54°

アウトリガ張出幅 作業半径	ブーム長さ	アウトリガ最小張出(H型：1.79m)/側方						アウトリガ最小張出(X型：2.7m)/側方					
		6.5m	10.7m	14.9m	19.1m	23.3m	27.5m	6.5m	10.7m	14.9m	19.1m	23.3m	27.5m
2.5m	7.00	7.00	7.00	7.00				13.50	12.00	9.00	7.00		
3.0m	5.90	5.60	5.60	5.75				10.60	10.00	9.00	7.00		
3.5m	4.50	4.30	4.25	4.60	4.60	3.50		8.00	7.80	7.70	7.00	5.00	3.50
4.0m	3.50	3.40	3.30	3.65	3.80	3.50		6.20	6.20	6.10	6.40	5.00	3.50
4.5m	2.90/4.4m	2.70	2.65	3.00	3.15	3.20		5.30/4.4m	5.00	4.90	5.30	5.00	3.50
5.0m		2.20	2.10	2.45	2.65	2.75		4.10	4.00	4.40	4.50	3.50	
5.5m		1.80	1.65	2.00	2.20	2.30		3.40	3.30	3.70	3.85	3.50	
6.0m		1.40	1.30	1.65	1.85	1.95			2.85	2.80	3.10	3.35	3.40
7.0m		0.85	0.75	1.10	1.30	1.45		2.05	1.95	2.30	2.50	2.60	
8.0m									1.45	1.35	1.70	1.90	2.05
9.0m									1.15/8.6m	0.90	1.25	1.45	1.60
10.0m										0.55	0.90	1.10	1.25
11.0m											0.60	0.80	0.95
12.0m											0.40	0.60	0.70
最小ブーム角度		0°	36°	55°	64°	69°	72°	0°	0°	39°	45°	55°	61°

■定格総荷重 (単位:t)

●ジブ/アウトリガ使用時

アウトリガ張出幅	アウトリガ最大張出(5.2 m)/全周						アウトリガ中間張出(4.8 m)/側方					
ジブ長さ	27.5mブーム+3.8mジブ						27.5mブーム+3.8mジブ					
ジブ角度	5°		25°		45°		5°		25°		45°	
ブーム角度	作業半径(m)	定格総荷重(t)	作業半径(m)	定格総荷重(t)	作業半径(m)	定格総荷重(t)	作業半径(m)	定格総荷重(t)	作業半径(m)	定格総荷重(t)	作業半径(m)	定格総荷重(t)
82.5°	3.6	2.00	4.7	1.50	5.7	1.25	3.6	2.00	4.7	1.50	5.7	1.25
75°	8.0	2.00	8.9	1.50	9.6	1.25	8.0	2.00	8.9	1.50	9.6	1.25
70°	10.8	2.00	11.6	1.50	12.1	1.25	10.8	2.00	11.6	1.50	12.1	1.25
65°	13.2	1.60	14.0	1.35	14.5	1.25	13.2	1.60	14.0	1.35	14.5	1.25
60°	15.5	1.35	16.3	1.20	16.7	1.15	15.5	1.35	16.3	1.20	16.7	1.15
55°	17.7	1.10	18.4	1.10	18.8	1.05	17.7	1.05	18.4	1.00	18.8	0.95
50°	19.7	0.95	20.4	0.90	20.7	0.90	19.7	0.80	20.3	0.75	20.6	0.70
45°	21.6	0.75	22.2	0.70	22.4	0.70	21.5	0.55	22.1	0.55	22.3	0.50
40°	23.3	0.60	23.8	0.55			23.2	0.40	23.7	0.40		
35°	24.8	0.45	25.2	0.40			24.7	0.30	25.1	0.30		
30°	26.1	0.35	26.4	0.30								
25°	27.2	0.25										
最小ブーム角度	24°		29°		44°		34°		34°		44°	

アウトリガ張出幅	アウトリガ中間張出(4.4 m)/側方						アウトリガ中間張出(3.2 m)/側方					
ジブ長さ	27.5mブーム+3.8mジブ						27.5mブーム+3.8mジブ					
ジブ角度	5°		25°		45°		5°		25°		45°	
ブーム角度	作業半径(m)	定格総荷重(t)	作業半径(m)	定格総荷重(t)	作業半径(m)	定格総荷重(t)	作業半径(m)	定格総荷重(t)	作業半径(m)	定格総荷重(t)	作業半径(m)	定格総荷重(t)
82.5°	3.6	2.00	4.7	1.50	5.7	1.25	3.6	2.00	4.7	1.50	5.7	1.25
75°	8.0	2.00	8.9	1.50	9.6	1.25	8.0	2.00	8.9	1.50	9.6	1.25
70°	10.8	2.00	11.6	1.50	12.1	1.25	9.5	1.65	10.5	1.45	11.1	1.25
65°	13.2	1.60	14.0	1.35	14.5	1.25	10.5	1.40	11.5	1.30	12.1	1.15
60°	15.4	1.15	16.3	1.10	16.7	1.05	12.9	0.90	13.8	0.85	14.3	0.75
55°	17.6	0.85	18.4	0.85	18.7	0.80	15.2	0.55	16.0	0.55	16.4	0.45
50°	19.6	0.60	20.3	0.60	20.5	0.55	17.3	0.30	18.1	0.30	18.4	0.25
45°	21.5	0.40	22.1	0.40	22.3	0.40						
40°	23.1	0.25	23.7	0.25								
最小ブーム角度	39°		39°		44°		54°		54°		54°	

アウトリガ張出幅	アウトリガ最大張出(5.2 m)/全周						アウトリガ中間張出(4.8 m)/側方					
ジブ長さ	23.3mブーム+3.8mジブ						23.3mブーム+3.8mジブ					
ジブ角度	5°		25°		45°		5°		25°		45°	
ブーム角度	作業半径(m)	定格総荷重(t)	作業半径(m)	定格総荷重(t)	作業半径(m)	定格総荷重(t)	作業半径(m)	定格総荷重(t)	作業半径(m)	定格総荷重(t)	作業半径(m)	定格総荷重(t)
82.5°	2.9	2.00	4.0	1.50	5.0	1.25	2.9	2.00	4.0	1.50	5.0	1.25
75°	6.5	2.00	7.5	1.50	8.3	1.25	6.5	2.00	7.5	1.50	8.3	1.25
70°	8.8	2.00	9.7	1.50	10.5	1.25	8.8	2.00	9.7	1.50	10.5	1.25
65°	11.0	2.00	11.8	1.50	12.5	1.25	11.0	2.00	11.8	1.50	12.5	1.25
60°	13.1	1.70	13.9	1.45	14.4	1.20	13.1	1.70	13.9	1.45	14.4	1.20
55°	15.1	1.50	15.9	1.40	16.1	1.15	14.9	1.25	15.7	1.15	16.1	1.15
50°	16.9	1.15	17.5	1.10	17.6	1.05	16.7	0.95	17.4	0.90	17.6	0.85
45°	18.5	0.90	19.0	0.85	19.1	0.85	18.3	0.70	18.9	0.70	19.0	0.65
40°	19.9	0.70	20.4	0.70			19.8	0.55	20.3	0.50		
35°	21.2	0.55	21.6	0.55			21.1	0.40	21.5	0.40		
30°	22.4	0.45	22.6	0.45			22.2	0.30	22.5	0.30		
25°	23.3	0.40	23.4	0.35			23.2	0.25	23.4	0.25		
20°	24.0	0.35										
15°	24.5	0.30										
10°	24.9	0.25										
5°	25.0	0.25										
最小ブーム角度	4°		24°		44°		24°		24°		44°	

アウトリガ張出幅	アウトリガ中間張出(4.4 m)/側方						アウトリガ中間張出(3.2 m)/側方					
ジブ長さ	23.3mブーム+3.8mジブ						23.3mブーム+3.8mジブ					
ジブ角度	5°		25°		45°		5°		25°		45°	
ブーム角度	作業半径(m)	定格総荷重(t)	作業半径(m)	定格総荷重(t)	作業半径(m)	定格総荷重(t)	作業半径(m)	定格総荷重(t)	作業半径(m)	定格総荷重(t)	作業半径(m)	定格総荷重(t)
82.5°	2.9	2.00	4.0	1.50	5.0	1.25	2.9	2.00	4.0	1.50	5.0	1.25
75°	6.5	2.00	7.5	1.50	8.3	1.25	6.5	2.00	7.5	1.50	8.3	1.25
70°	8.8	2.00	9.7	1.50	10.5	1.25	8.7	1.65	9.7	1.40	10.5	1.25
65°	11.0	2.00	11.8	1.50	12.5	1.25	10.8	1.00	11.8	0.90	12.5	0.85
60°	12.9	1.40	13.9	1.30	14.4	1.20	12.8	0.60	13.8	0.55	14.2	0.50
55°	14.8	1.00	15.6	0.95	16.0	0.90	14.8	0.30	15.5	0.30	15.9	0.30
50°	16.6	0.70	17.3	0.70	17.6	0.65						
45°	18.3	0.50	18.8	0.50	19.0	0.50						
40°	19.7	0.35	20.2	0.35								
35°	21.1	0.25	21.4	0.25								
最小ブーム角度	34°		34°		44°		54°		54°		54°	

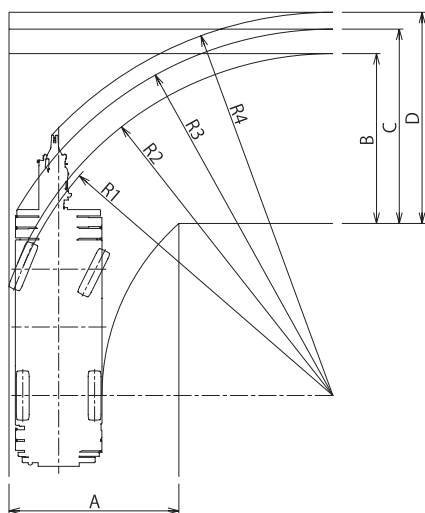
■定格総荷重 (単位:t)

●ブーム/アウトリガ不使用時

条 件	作 業 半 径	ブーム長さ 作業域	定置吊り								走行吊り(1.6km/h以下)							
			6.5m		10.7m		14.9m		19.1m		6.5m		10.7m		14.9m		19.1m	
			前方	全周	前方	全周	前方	全周	前方	全周	前方	全周	前方	全周	前方	全周	前方	全周
3.0m			8.00	4.40	7.50	4.50	5.20	4.65	5.00	4.70	6.70	3.70	6.30	3.80	4.30	3.80	4.10	3.90
3.5m			7.70	3.50	7.50	3.65	5.20	3.70	5.00	4.00	6.50	2.95	6.30	3.00	4.30	3.10	4.10	3.35
4.0m			7.30	2.80	7.30	3.00	5.20	3.00	5.00	3.25	6.10	2.35	6.00	2.45	4.30	2.50	4.10	2.70
4.5m			6.60/4.4m	2.20/4.4m	6.40	2.40	4.75	2.35	4.55	2.60	5.50/4.4m	1.85/4.4m	5.40	2.00	3.90	2.00	3.75	2.15
5.0m					5.45	1.90	4.25	1.80	4.10	2.10			4.50	1.60	3.50	1.55	3.35	1.70
5.5m					4.60	1.50	3.80	1.40	3.70	1.70			3.80	1.25	3.20	1.15	3.00	1.35
6.0m					3.90	1.15	3.45	1.05	3.40	1.35			3.25	0.95	2.95	0.85	2.80	1.10
7.0m					2.95	0.60	2.60	0.50	2.80	0.85			2.45	0.45	2.15	0.40	2.45	0.70
8.0m					2.25		1.90		2.25	0.45			1.80		1.60		1.90	
9.0m							1.40		1.80						1.20		1.45	
10.0m							1.05		1.40						0.85		1.10	
11.0m							0.75		1.05						0.60		0.85	
12.0m							0.50		0.80						0.35		0.60	
13.0m									0.60								0.40	
14.0m									0.40									
最小ブーム角度			0°	0°	0°	25°	0°	51°	35°	60°	0°	0°	0°	36°	0°	55°	40°	64°

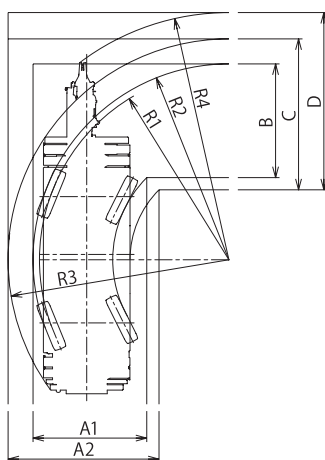
■最小直角通路幅

●前2輪ステアリング



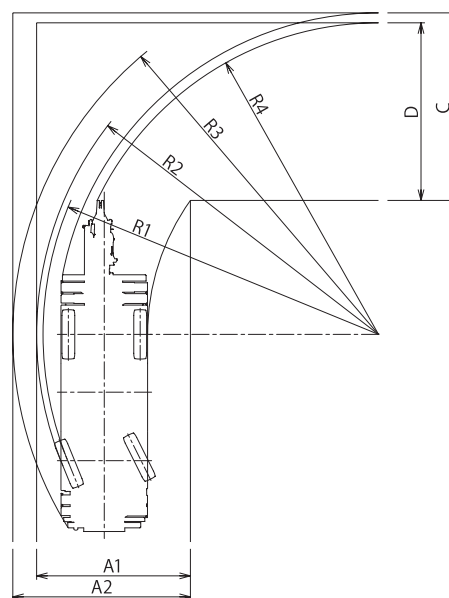
R1=8.50m (最小回転半径)
 R2=8.66m (最外輪端回転半径)
 R3=9.28m (車体回転半径)
 R4=9.60m (ブーム先端回転半径)
 A=4.30m (入口通路幅)
 B=4.30m (車輪出口通路幅)
 C=4.92m (車体出口通路幅)
 D=5.24m (ブーム先端出口通路幅)

●4輪ステアリング



R1=4.80m (最小回転半径)
 R2=4.96m (最外輪端回転半径)
 R3=5.65m (車体回転半径)
 R4=6.13m (ブーム先端回転半径)
 A1=2.88m (車輪入口通路幅)
 A2=3.85m (車体入口通路幅)
 B=2.88m (車輪出口通路幅)
 C=3.82m (車体出口通路幅)
 D=4.36m (ブーム先端出口通路幅)

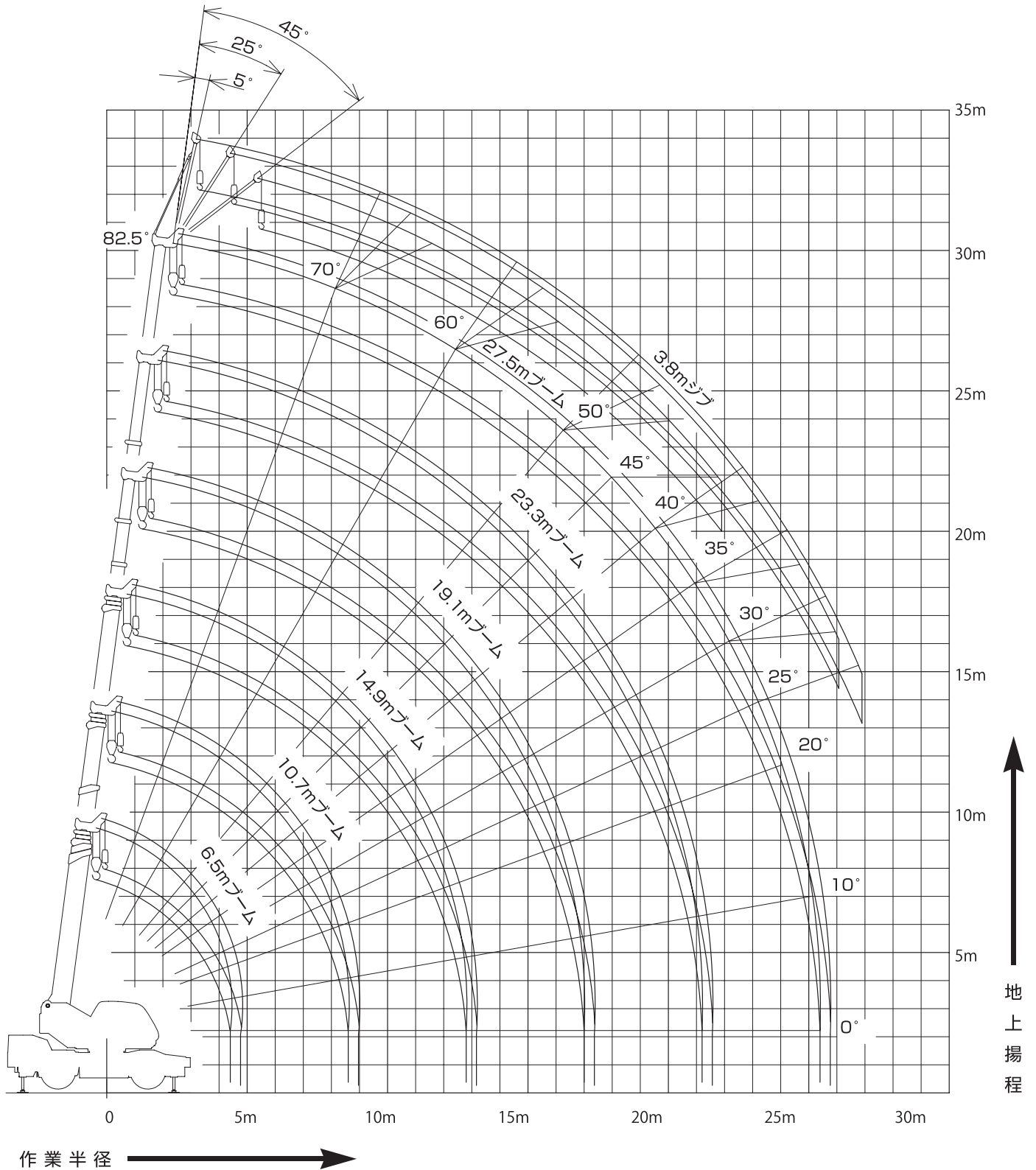
●後2輪ステアリング



R1=8.50m (最小回転半径)
 R2=8.66m (最外輪端回転半径)
 R3=9.32m (車体回転半径)
 R4=7.83m (ブーム先端回転半径)
 A1=4.00m (車輪入口通路幅)
 A2=4.62m (車体入口通路幅)
 C=4.61m (車体出口通路幅)
 D=4.28m (ブーム先端出口通路幅)

■作動範囲図

本図にはブーム及びジブのたわみを含んでいません。
本図はアウトリガー最大張出時(全周)のものです。



■外形寸法図(単位：mm)

縮尺1/75

